



POLICAJNÁ AKCIA, VŠETCI K ZEMI !!!

TEXT: RUDOLF BERBIN, FOTO: ŠTEFAN KAMPHANTOV
 Pišta z Autodrive dostal komponenty Alpine, jasné zadanie, šibeničný termín a nováčičký Peugeot 208. Bez zaváhania potvrdil svoju reputáciu a za 3 dni sa zrodilo auto určené pre promo tour výrobcu.

Úloha znela jasne – za 3 dni bolo potrebné postaviť vozidlo, ktoré by bolo vedúcim autom kolóny pri promo tour Re-Generation 2012, určenej na zoznamenie slovenského pospolitého fudu s novinkou od PSA – novým Peugeotom 208. Tento upravený Peugeot 208 ihneď po predstavení nového modelového radu na Autosalóne v Bratislave vyrazil z hlavnej slovenskej dediny a prešiel za 7 dní 23 miest Slovenska, pričom zabezpečoval ozvučenie on-street vystúpení hip-hop legendy Lachiho Strike-a, ktorý bol hlavným showmanom Peugeot Re-Generation Tour 2012.

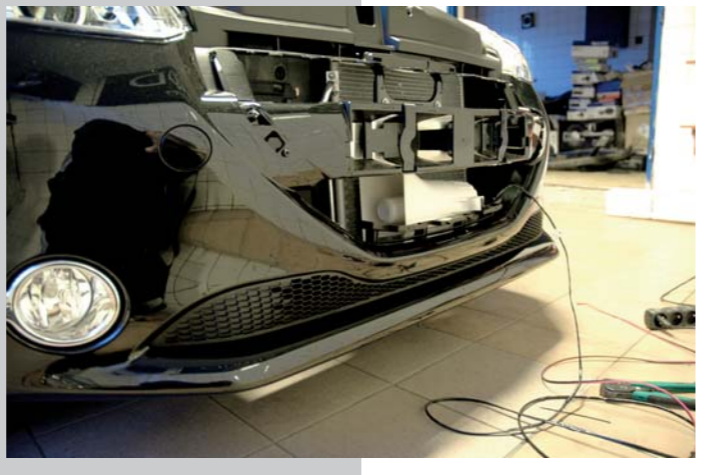
Prológ.
 V dielni Autodrive sa nová 208-mička objavila tri dni pred štartom tour. Tesne predtým sme s montážnikom dohodli zostavu komponentov, ktorá by spĺňala náročné požiadavky zákazníka. Hlavnou úlohou zvukového systému bolo zabezpečiť dostatočne hlasné a kvalitné ozvučenie pri vystúpeniach tanečnej skupiny + zabezpečiť komentovanie vystúpenia a celej show moderátorom nezávislo na hlavnom systéme. Dôležitou požiadavkou bolo aby celý systém v žiadnom prípade opticky nenarušoval interiér ani exteriér uzatvoreného vozidla a aby bol skutočne výkonný.

Montáž.
 Pišta sa rozhodol ísť pragmatickou cestou – postavil dva nezávislé systémy samostatne pre tanečníkov a moderátora, pričom ich in-

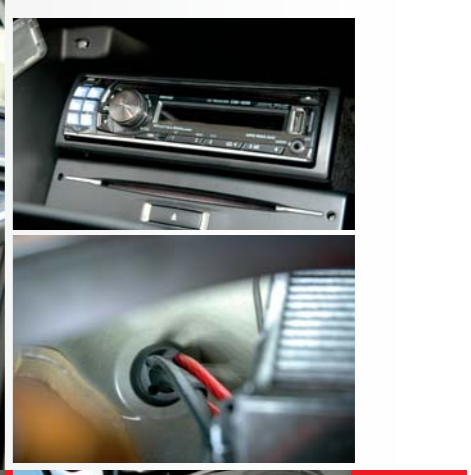
tegroval do vozidla tak, aby skutočne nerušili. Moderátorský systém je umiestnený v prednej časti vozidla a okrem príslušenstva sa spolieha hlavne na výkonný megafón zabudovaný skryto za predným nárazníkom. K nemu sa prostredníctvom potrebnej elektroniky káblom pripája mikrofón moderátora. Túto časť montáže charakterizoval sám montážnik vetou, ktorá sa nedá necitovať: „...šupol som ho(megafón) pod predný nárazník, inak veľká sranda keď ideš autom po ulici a zakričíš "policajná akcia, všetci k zemi !!!", všetci zafahnú a nikto nevie odkiaľ to ide...". No, Pišta, Pišta....
 Druhá časť bola zložitejšia, nakoľko postavil výkonný zvukový systém za tri dni vylučuje airbrush, laminovanie a ďalšie postupy bežné pri stavbe predvážacieho vozidla. Súčasne nesmela zostava prebijať dizajnom tvary vozidla a mala zabezpečovať rovnomerné ozvučenie hlavne priestoru za autom, kde prebiehali vystúpenia tanečníkov. Zamýšľané použitie zároveň kladlo ďalšiu zásadnú podmienku – dlhú výdrž hrania len z autobatérie, čo je konštrukčne skutočne ťažký oriešok.
 V Autodrive sa rozhodli použiť komponenty Alpine – výkonným základom sú osvedčené digitálne zosilňovače Alpine série PDX, ktoré majú viacero sympatických vlastností. Okrem vysokého výkonu a vysokej účinnosti sú riadené vlastnými procesormi, ktoré zabezpečujú vyrovnanú reprodukciu i pri vy-

sokej tepelnej záťaži a pri poklesoch napätia. Tam kde iné zosilňovače pri vysokej teplote alebo poklesoch napätia okamžite prestanú hrať, pretože ich ochranné obvody vypnú, tam pri zosilňovačoch Alpine PDX zapracujú riadiace procesory a znížia výkon zosilňovača na potrebnú dobu, pričom nedôjde k prerušeniu reprodukcie. Použitá digitálna technológia zároveň znamená rádovo nižšiu spotrebu prúdu oproti rovnako výkonným analógovým zosilňovačom.
 V Peugeot 208 je použitý jeden monoblok Alpine PDX-M12 s maximálnym výkonom 2.500W a jeden 4-kanálový zosilňovač Alpine PDX-4.100M s celkovým maximálnym výkonom 900W. Celkový zabudovaný výkon zostavy je tak slušných 3.400W.
 Takto výkonná zostava samozrejme

nedokáže pracovať napájaná len sériovým alternátorom a batériou vo vozidle – zosilňovače okamžite (i pri naštartovanom aute) prechádzajú do ochranného módu. Riešením bola pomocná vetva s ďalšou autobatériou a 1F kapacitorom na vyrovnanie odberových špičiek. Po tejto úprave dokáže vozidlo hrať na maximálny výkon bez straty kvality v podstate bez časového obmedzenia.
 Celá zvuková zostava je umiestnená v batožinovom priestore vozidla. Hlavným nosným prvkom je spoločná ozvučnica pre reproduktory a subwoofery zhotovená z MDF. Tvar ozvučnice je navrhnutý tak, aby bol homogénnym zvukovým poľom pokrytý celý priestor za vozidlom.
 V systéme je použitých 6 koaxiálnych 2-pásmových reproduktor-



AUTO HIFI **POWER**



rov Alpine SPG-17C2, ktoré v sebe kombinujú slušný zvuk a minimálne priestorové nároky na zabudovanie. Rovnakú požiadavku na minimálny montážny priestor museli spĺňať i subwoofery. V Autodrive sa rozhodli použiť nové „slim“ (ploché) subwoofery Alpine SWR-T12. Dvojica plochých basákov s montážnou hĺbkou len neuveriteľných 8,9 cm (!) a potrebným pracovným objemom ozvučnice len 17 litrov je zabudovaná do oddelených boxov, medzi ktorými je umiestnený spomínaný pomocný, paralelne zapojený akumulátor. Zadná stena ozvučnice nesie zosilňovače a kapacitor. Na záver montáže bola celá MDF konštrukcia potiahnutá čiernou koženkou a potahovým kobercom. Srdcom zostavy je autorádio - CD/mp3/USB receiver Alpine CDE-123R, ktoré je zabudované skryto v odkladacej schránke spolujazdca na pôvodnej mechanike vstavaného OEM multimediálneho zariadenia a umožňuje optimálne nastavenie celého zvukového systému, ktorý je samostatný a nezávislý od vstavaného OEM audia.

Epilóg.
 Auto bolo pristené na montáž 3 dni pred odjazdom na promo tour. Prakticky celá montáž bola hotová za dva dni, zbytok času sa využil na testovanie a ladenie systému, nakoľko v tomto prípade bolo prípadné zlyhanie neprípustné - auto muselo vydržať všetky nástrahy počas Peugeot Re-Generation tour a taktiež obsluhu personálu, ktorý nepochádza z audio-filskej brandže.
 Na pohľad jednoduché auto, v ktorom sa skrýva množstvo zaujíma-

vých riešení a ktoré je opäť príkladom toho, že spojením kvalitnej montážnej dielne (Autodrive), kvalitných audio komponentov (Alpine) a správneho zadania môže vzniknúť dielko, za ktorým sa obzrie skutočne každý.

Mobile Media Solutions

999,-€ s DPH

AKCIA!

INA-W910R
 Pokročilá navigačná jednotka

Multimediálna stanica TOP triedy - zabudovaná navigácia Nav'n'Go, bluetooth modul Parrot, DVD/CD/DivX, mp3 mechanika, USB vstup, slot na SD kartu. Dotykový 7" monitor s LED podsvietením a vysokým rozlíšením. Záruka najnovších mapových podkladov pri kúpe - do 30 dní od prvého GPS fixu ZADARMO !!!

99,-€ s DPH

CDE-120R
 CD prijímač s USB ovládačom

129,-€ s DPH

CDE-131BT
 CD prijímač s USB a iPod ovládačom

169,-€ s DPH

CDE-133BT
 Pokročilý BLUETOOTH CD prijímač s USB a iPod ovládačom

Prepínatelné podsvietenie

POWER MAGAZINE

AUDIO INTERNATIONAL SLOVAKIA | Nájdete nás aj na: facebook.u | Tel./fax: +421 45 532 5053, E-mail: audio@audio.sk, www.alpine.sk, www.audio.sk